



## Ansøgning om opførelse om bade- og bådebroer

### Oplysninger om ansøger

<b>Navn</b>	Aa grundejer- og beboerforening
<b>Adresse</b>	Aa, 5631 Ebberup
<b>E-mail</b>	aagrundejerforening@gmail.com
<b>Telefon</b>	27203763
<b>Matrikelnummer</b>	3
<b>Ejerlav</b>	Sønderby By
<b>Hvem ejer arealet ned til vandet?</b>	Bjarne Steen Pedersen Å Strandvej 70 Aa 5631 Ebberup
<b>Til hvilket formål skal broen benyttes (fx badebro, bådebro mv.)?</b>	Badebro til offentligheden
<b>Hvem og hvor mange forventes at benytte broen?</b>	I området er der 16 huse med helårsbeboere og 40 sommerhuse. Derudover er der i sommermånederne campister på Aa Strand Camping og fra forår til efterår på Danmarks Fishing- and Outdoor Lodge, Aa Strand Kursus og Retreat samt endagsturister. Der er ingen målinger mht antal besøgende, men i løbet af et år estimeres det til omkring 10-15.000.

### Broens udformning

<b>Længde:</b>	15
<b>Bredde:</b>	1,5
<b>Højde over daglig vandstand ved yderenden:</b>	1,3

Vær opmærksom på at:

- broens længde må maksimalt være 50 meter målt fra kystlinjen (dog kun ud til en vanddybde på 1,5 meter).
- broens bredde må maksimalt være 1,5 meter inklusiv bropælene.
- broens højde må maksimalt være 1,5 meter over højeste daglige vandstand.

<b>Materialevalg</b>	Brodækket er udført i trykimprægnerede fyrretræ og bæres af varm-galvaniserede rør
<b>Farvevalg</b>	grå

<b>Indtages bro og pæle om vinteren?</b>	✓ Nej
<b>Afstand til nærmeste offentlig ejede badebro:</b>	der er ingen
<b>Afstand til nærmeste private badebro:</b>	der er ingen

## Bilag

**For at behandle din ansøgning, bedes du vedhæfte nedenstående dokumentation.**



Kort eller luftfoto hvorpå broens placering er indtegnet -  
bilag1a\_oversigtskort.png



Kort eller luftfoto hvorpå broens placering er indtegnet -  
bilag2\_broens\_udformning\_og\_materialevalg.pdf



Kort eller luftfoto hvorpå broens placering er indtegnet -  
bilag1\_placering\_af\_broen.png



ASSENS KOMMUNE

## Kvittering for Ansøgning om opførelse om bade- og bådebroer

Forløbet til 'Ansøgning om opførelse om bade- og bådebroer' er nu gennemført og er blevet afleveret til 'Assens Kommune'. Du har fået tildelt følgende ID, som du bruger, hvis du skal kontakte kommunen angående forløbet: NFTOGV1RH

Tak for din ansøgning, som nu er videresendt til Miljø og Natur. Du vil høre nærmere, når din ansøgning er behandlet. Når ansøgningen er behandlet, vil du modtage svar i Digital Post, hvis du er tilmeldt.

Hvis du har spørgsmål i forbindelse med din ansøgning, kan du kontakte Miljø og Natur på tlf. 64 74 75 11.

Med venlig hilsen  
Assens Kommune

## Info om persondata

### Info

Når du anvender dette selvbetjeningsforløb, er du ansvarlig for de oplysninger, der indtastes og sendes til Assens Kommune. Du vil kun blive bedt om at indtaste nødvendige oplysninger. For at lette udfyldelsen af forløbet vil der automatisk blive indhentet relevante oplysninger om dig og/eller din virksomhed fra centrale registre, hvor det er muligt.

Hvis du vil vide mere om, hvordan vi behandler dine persondata, kan du læse mere på [www.assens.dk/dinedata](http://www.assens.dk/dinedata) (nyt vindue).

### Databeskyttelsesrådgiver

Har du spørgsmål til persondatabehandlingen, kan du kontakte vores databeskyttelsesrådgiver

Titel: Databeskyttelsesrådgiver (DPO)

Telefonnummer: [64747399](tel:64747399)

E-mail: [www.assens.dk/kontakt/dpo](http://www.assens.dk/kontakt/dpo)

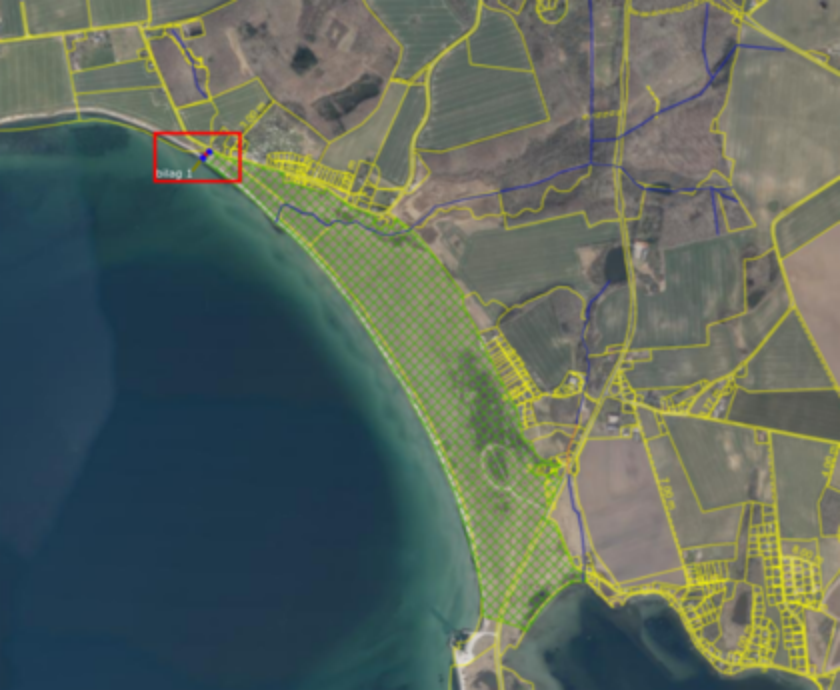
Som kommune behandler vi dagligt persondata som en del af vores arbejde. Hvis du har spørgsmål til vores håndtering af dine persondata, er du velkommen til at kontakte vores databeskyttelsesrådgiver.

Du kan også kontakte databeskyttelsesrådgiveren, hvis du har en mistanke om, at kommunen har lækket persondata eller på anden måde krænket fortroligheden i håndteringen af dine eller andre personers data.

Databeskyttelsesrådgiveren kan ikke hjælpe dig med den faglige sagsbehandling eller de afgørelser, som fagområderne træffer.

Hvis du har spørgsmål til din ansøgning eller har brug for hjælp til udfyldelsen, kan du kontakte Assens Kommune på tlf. 64 74 74 74.





bilag 1

# Broens udformning og materialevalg

## 15m EB Badebro fra NBC Marine

Antal	Art
1 stk.	Start brofag komplet 1,2m x 5,0m – FSC Fyr NTR-A trykimprægnerede fyrretræ fra Nordsverige
2 stk.	Brofag 1,2m x 5,0m – FSC Fyr NTR-A trykimprægnerede fyrretræ fra Nordsverige
1 stk.	Endebæring
1 stk.	Trappe 9 trin uden rækværk i 1 side I Aluminium
12 stk.	2" x 1,5m forankringsrør for 4 stk. på yderste 2 ankre. Konstruktion er varm-galvaniseret og alle skruer er syrefast rustfrit stål kvalitet A4

## Princip tegninger

- forankring med 4 varm-galvaniseret pløkke pr. anker

