

# Red Lillebælt



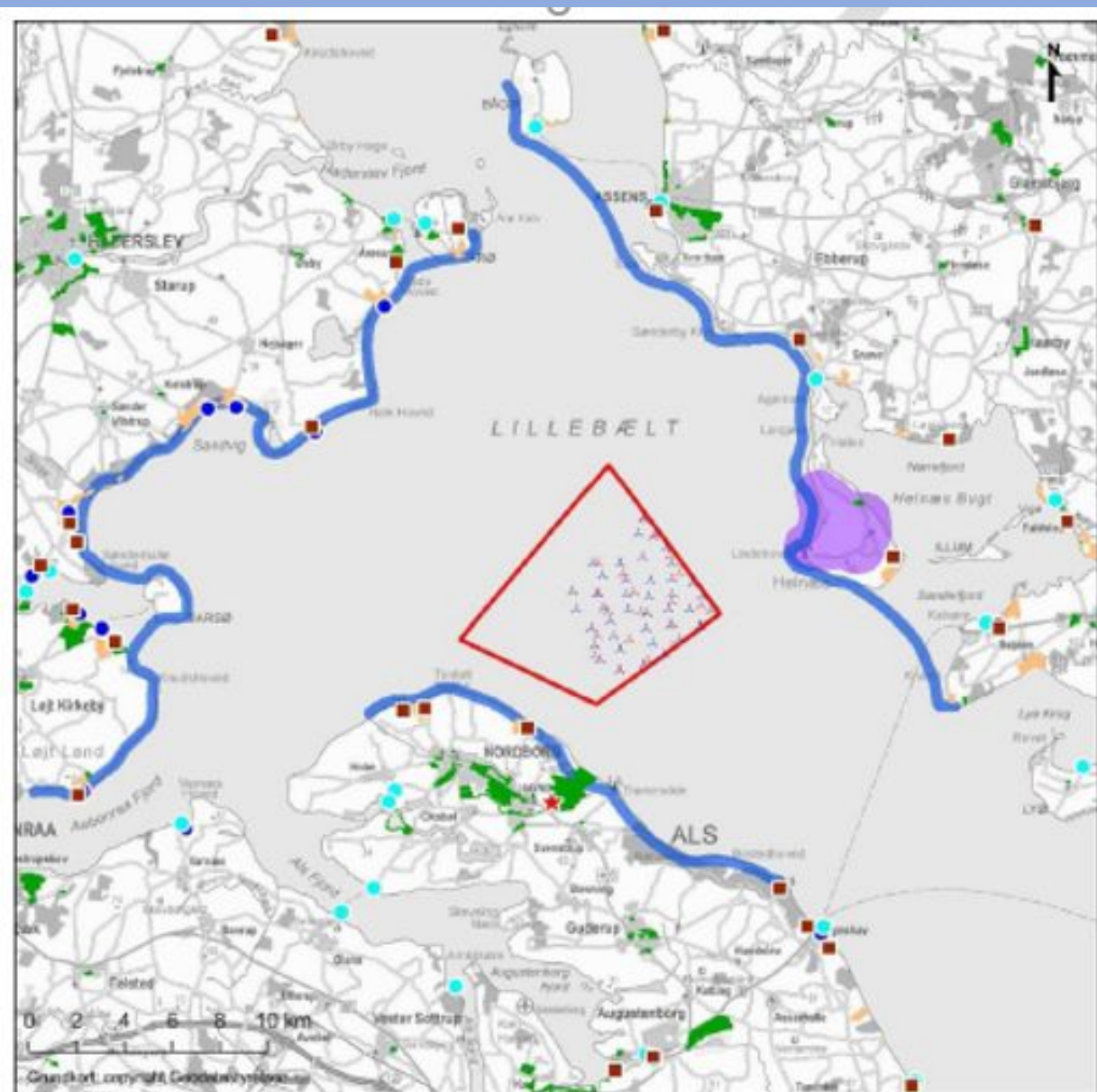
**Asthon Funck**

# Sønderborg vil være CO2 neutral i 2029

**Det er Sønderborg Kommune / Sønderborg Forsyning som ønsker at placere en stor havvindmøllepark i dette naturskønne område.**

**De har en vision om at være CO2 neutrale i 2029, hvilken er en fin vision, men ikke for enhver pris, når den unikke natur derved ødelægges i måske 25 år.**

# Kort over den sydlige del af Lillebælt



Lillebælt Syd Vindmøllepark -

[www.lillebaeltsyd.dk](http://www.lillebaeltsyd.dk)

Kort fra VVM-Forundersøgelsen  
side 78.

**Ikke vist:**

De store rekreative områder på Fyns-  
siden omfattende "Bobakkerne" og  
"Maden" på Helnæs og "Feddet" ved  
Aa, og flere sommerhusområder langs  
kysten.

 Stilleområde

 Kortlagt kyststrækning

# Hvad betyder de anvendte definitioner

## VVM

VM betyder **V**urdering af **V**irkningerne på **M**iljøet.

Formålet med VVM er at sikre, at der gennemføres en vurdering af virkningerne på miljøet, som grundlag for beslutningen om at give eller afslå tilladelse til anlægstyper, der kan påvirke miljøet væsentligt.

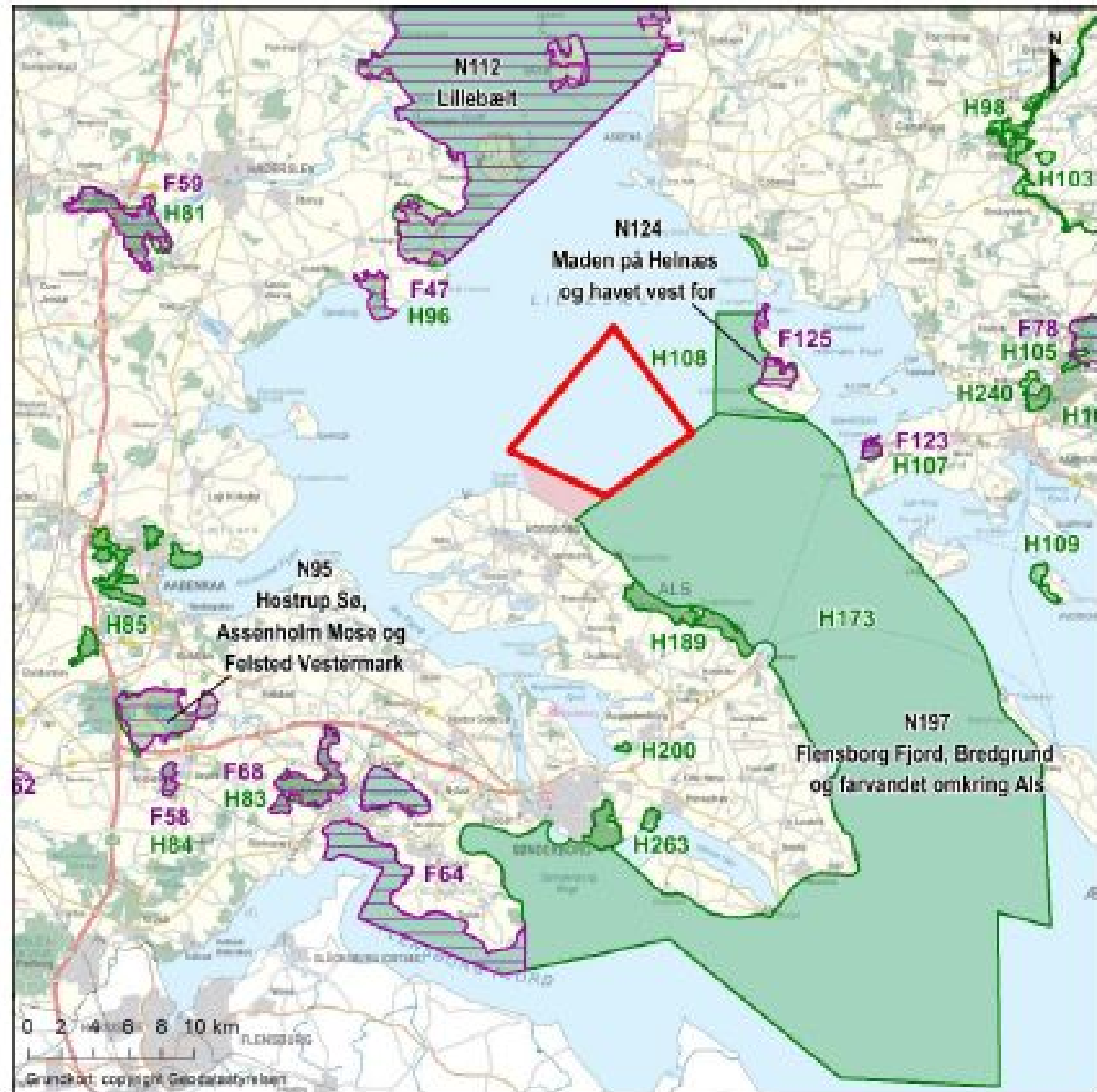
## Natura 2000

Natura 2000 er betegnelsen for et netværk af beskyttede naturområder i EU. Områderne skal bevare og beskytte naturtyper og vilde dyre- og plantearter, som er sjældne, truede eller karakteristiske for EU-landene.

## Fuglebeskyttelsesområder

Fuglebeskyttelsesområder er særlige naturområder, der skal hjælpe med til at opretholde og sikre levestederne for ynglefugle, rasteplasser for fugletrækket og overvintringssteder for vintergæster og standfugle.



# Eksist. Natura 2000 - områder i Lillebælt



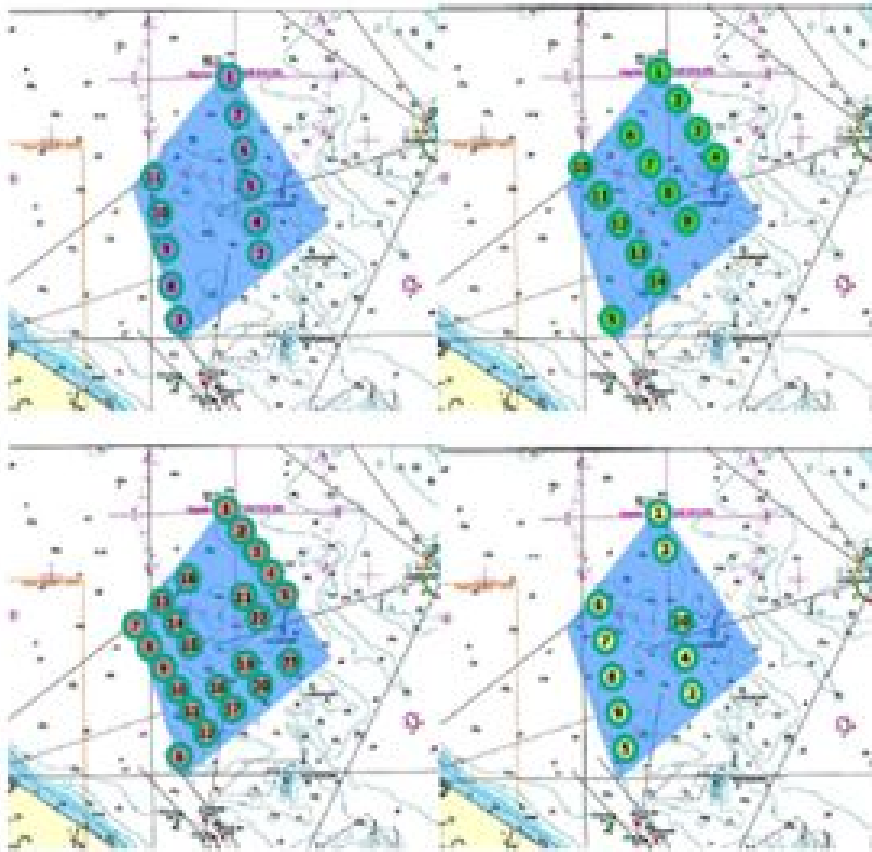
Lillebælt Syd Vindmøllepark -  
[www.lillebaeltsyd.dk](http://www.lillebaeltsyd.dk)

Kortet viser eksisterende Natura-2000 områder i Lillebælt.

Kort fra VVM-Forundersøgelsen side 239.

 Natura 2000 - habitatområde  
 Natura 2000 - fuglebeskyttelsesområde

# Mulige antal møller - og opstillingsmønstre



Øverst til venstre: 11 møller

Øverst til højre: 14 møller

Nederst til venstre: 23 møller

Nederst til højre : 10 møller

# Vi er ikke imod den grønne omstilling

**I Red Lillebælt er vi naturligvis ikke imod den grønne omstilling og vedvarende energi.**

**Men vi er imod, at der planlægges en stor havvindmøllepark i Lillebælt kun 4 km fra kysten på Helnæs.**

**Havvindmøller hører til på havet – så langt ude, at de ikke ødelægger naturen og de fri danske strande.**

# Vetoretten gælder kun nye projekter

**Den udbredte lokale folkelige modstand mod kystnære havmøller har resulteret i, at Folketinget i foråret 2021 indførte en kommunal vetoret ud til 15 kilometer fra kommunegrænsen.**

**Desværre gælder vedtagelsen ikke projekter, som allerede er i forundersøgelse. Derfor kan Assens Kommune ikke bruge bestemmelsen til at stoppe "Lillebælt Syd Havmøllepark".**



# Vi håber politikerne vil hjælpe os

**Vi håber, at vores politikere vil stoppe de få projekter, som er under "Åben dør ordningen", hvor havvindmøller kan opstilles kun 4 km fra kysterne således, at vores tillid til den grønne omstilling ikke spoles af store havvindmøller i de indre danske farvande med korte afstande til modstående kyster.**

**Du kan hjælpe os! Tag en folder - og meld dig ind i "Red Lillebælt".**

# Advarselslys

**Om natten markeres møllerne med blinkende advarselslys.**

**Lyset skal kunne ses på min. 9,3 km's afstand.**

**Vi vil gerne fortsætte med måneskin!**

**[www.redlillebaelt.dk](http://www.redlillebaelt.dk)**

Å Strand - Sc.1: 14 MW møller - meget klart vejr - afstand til nærmeste mølle: 9.9 km.



**Å Strand**  
**Klart vejr**  
**11 møller**  
**Højde 242 m**  
**14 MW**  
**Afstand til**  
**nærmeste**  
**mølle 9.9 km.**



